



CIQ PONT DE BERAUD

**Rencontre avec Madame le Maire
30 novembre 2013**



SOMMAIRE

URBANISME : Devenir De La Bastide ALLAIS-TORRES
PLU du Quartier
Clinique Rambot
Requalification Urbaine

VOIRIE STATIONNEMENT:

Rue St. Thomas de Villeneuve
Amélioration de la Voirie
Problèmes de stationnement

AIX EN BUS Ligne n° 6

PROPRETÉ Incivilités

ASSAINISSEMENT et Collecte de Déchets

PARC RAMBOT

TRANSFORMATEUR ERDF

HAUT DÉBIT INTERNET

QUESTIONS DIVERSES



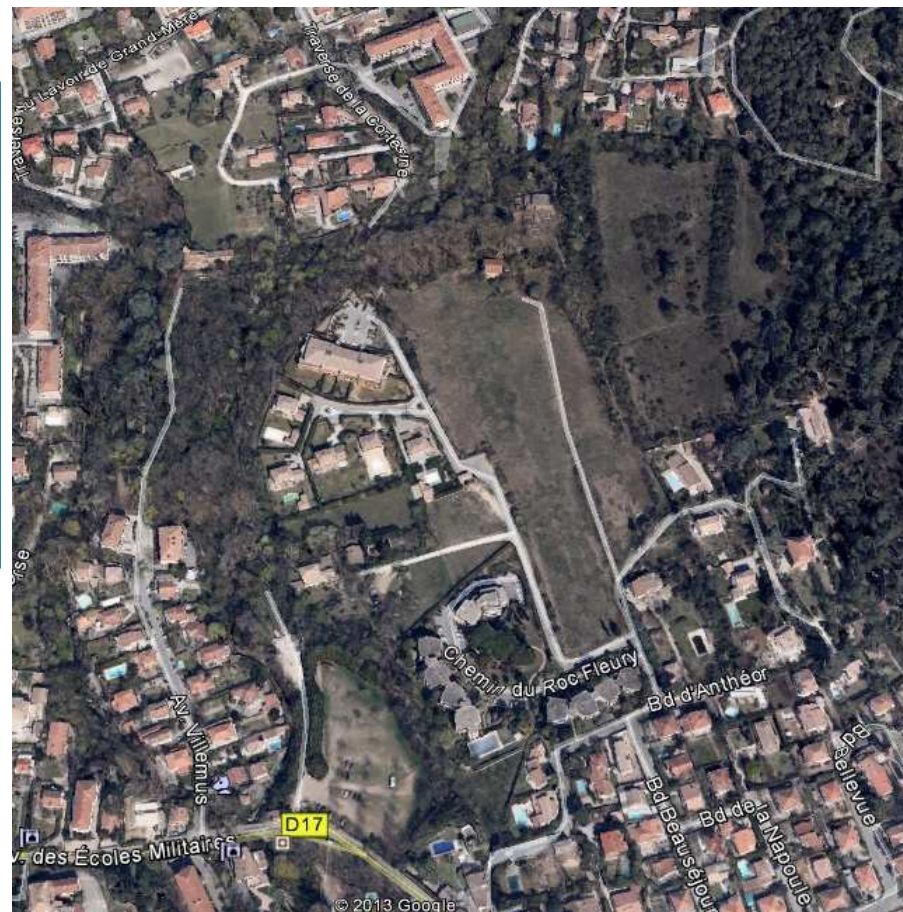
URBANISME 1

DEVENIR DE LA BASTIDE ALLAIS-TORRES.

Le **scénario d'achat** du terrain de 7 ha classé en espace naturel avec une partie constructible de 2 ha pour compenser l'investissement.

a t-il toujours votre préférence ?

Confirmation de l'absence de liaison routière entre Cortésine et route du Tholonet

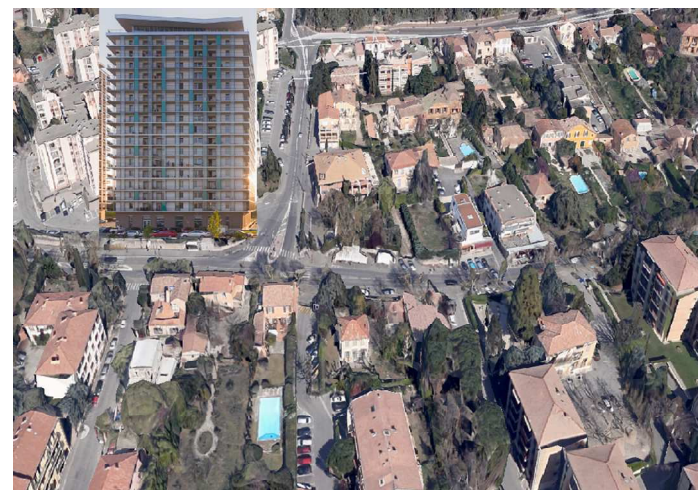




UBANISME - PLU 2

Des immeubles de grande hauteur ?

Que contient le PLU pour notre quartier ?
Quelle hauteur d'immeubles dans un environnement contraint ? R+3, R+4



Quel sort pour la Clinique Rambot ?

- A quelle date envisage-t-on son déplacement ?
- Quel est le devenir des locaux ? et incidence sur le Parking Rambot (270 places) ?





REQUALIFICATION URBAINE

Aménagement d'un espace spécifique au droit des commerces sur la RD 10 : 4700 véhicules jour

Le petit marché et les commerces de proximité :

*Épicerie, café, presse, boucherie, boulangerie
Coiffeur, marché 6j/7j, primeurs, poissonnier, fromager*

délimitent un espace qui pourrait être aménagé et requalifié en vue de renforcer le **lien social** .

Actuellement les voitures sont sur les trottoirs et les piétons sur la RD10

Requalification urbaine des espaces commerciaux , traitement du stationnement et du trafic de transit.





VOIRIE

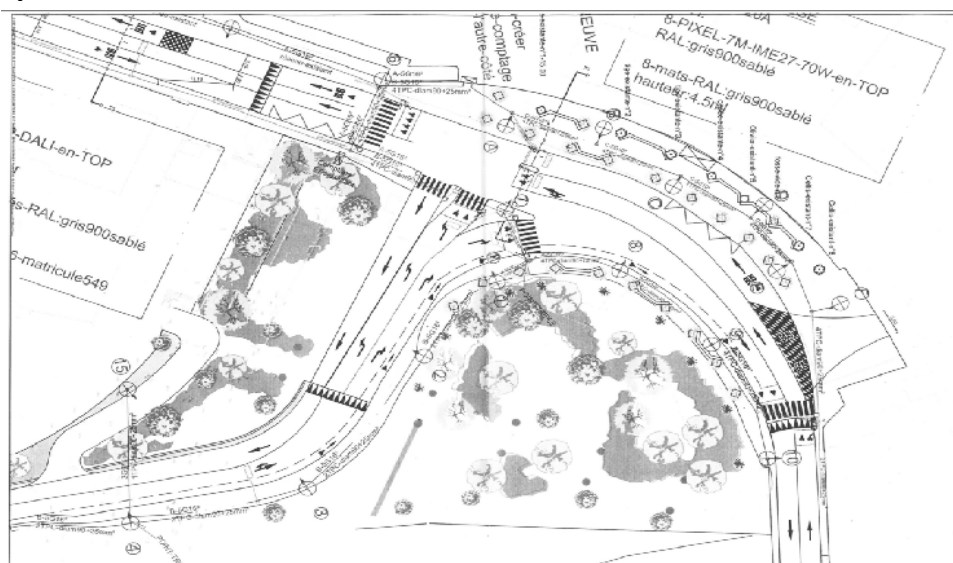
La rue Saint Thomas de Villeneuve

- Point d'avancement des travaux de voirie
- Point sur l'aspect juridique à ce jour.

Date de réalisation de la végétalisation de la butte?

Rénovation du Lavoir de Saint Thomas ?

Synchronisation des feux tricolores?





VOIRIE

POUR AMÉLIORER LA SÉCURITÉ

Réfection des chaussées : Quelles prévisions ?

Rénovation

de la chaussée du Cours des Arts et Métiers ?

de la chaussée Av. Fontenaille depuis les commerces jusqu'au carrefour des 3 Bons Dieux

Amélioration de la synchronisation des feux tricolores

au carrefour St. Thomas pour les véhicules et le passage des piétons,

Reprise du marquage au sol

Traçage d'une ligne continue au droit d'Intermarché jusqu'au carrefour du Petit Nice avec possibilité de tourner face à Intermarché.





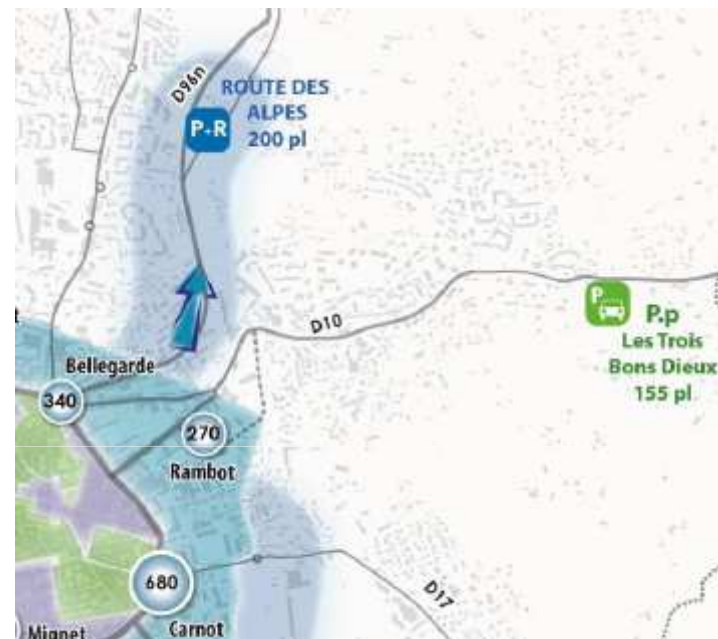
STATIONNEMENT

STATIONNEMENT

Le quartier manque de places de parking d'où le stationnement sauvage dans les rues publiques et privés.

Nous demandons de

- Favoriser et optimiser le parking des Trois Bons Dieux, (le parking Intermarché est envahi par des personnes qui vont se promener à Bibemus ou prennent le bus pour aller en ville)
- **Aménager** le parking sauvage situé entre le restaurant La Basse Cour et Handisport.
- **Conserver** le parking en face du Lycée





AIX EN BUS

- **La ligne n° 6** : quatrième taux de fréquence sur les 25 lignes urbaines
- Progression de 33% de mars à septembre inclus 2013
- 3.500 scolaires dans le Quartier
- Fréquence Moyenne H.D.P. 17' :



RÉALLOCATION DE MOYENS À PREVOIR



PROPRETE

Les piétons sont scandalisés :

- **Par les détrit**us laissés par les lycéens sur le Parvis du lycée Cézanne après le repas . Notons la pose récente de nouvelles poubelles ainsi que les actions pédagogiques du Proviseur .

Mêmes incivilités : Impasse St. Louis et Traverse Beaufort
(à proximité de l'école St Joseph)

- **Par les déjections canines** sur les trottoirs Cours des Arts et Métiers , Avenue Ste Victoire et Traverse de la Cortésine



ASSAINISSEMENT ET COLLECTE DES DECHETS

Traverses Baret , Impasse Lavoir grand-mère et Chemin Escrachepéou

Assainissement Baret

Les services de la Mairie auraient prévu pour 2015 la pose de l'eau potable et l'assainissement.

Cette zone est classée zone urbaine, le raccordement sera donc obligatoire à cette période.

Les riverains auront un délai de 2 ans pour leur raccordement

Propreté :

L'Impasse **Lavoir de Grande Mère** et **Traverse Baret** sont étroites et ne permettent pas la manœuvre de gros engins de ramassage des déchets.

Les riverains demandent que la Mairie mette en place des véhicules adaptés comme cela se fait pour ce type de voies.

La solution actuelle de concentration de 9 containers sur le parking Intermarché est inacceptable pour les usagers et les commerçants



PARC RAMBOT

Valorisation du Parc Rambot

Des aménagements ont été réalisés comme l'accès côté rue Ste Victoire et l'installation de jeux pour enfants.



A quelle date est prévu l'aménagement **du logement du gardien** ?

Où en est l'étude du projet de **crèche** au parc Rambot ?





POSTE ERDF

Av. Ste Victoire/ Rue Pétrarque

C'EST URGENT !!!

Ce vieux Transformateur EDF de 1947 soulève des problèmes de:

- **Dangerosité**
- **Nuisances sonores et visuelles**

- Réponse d' ERDF du 13 .11.13





LE RESEAU HAUT DEBIT INTERNET

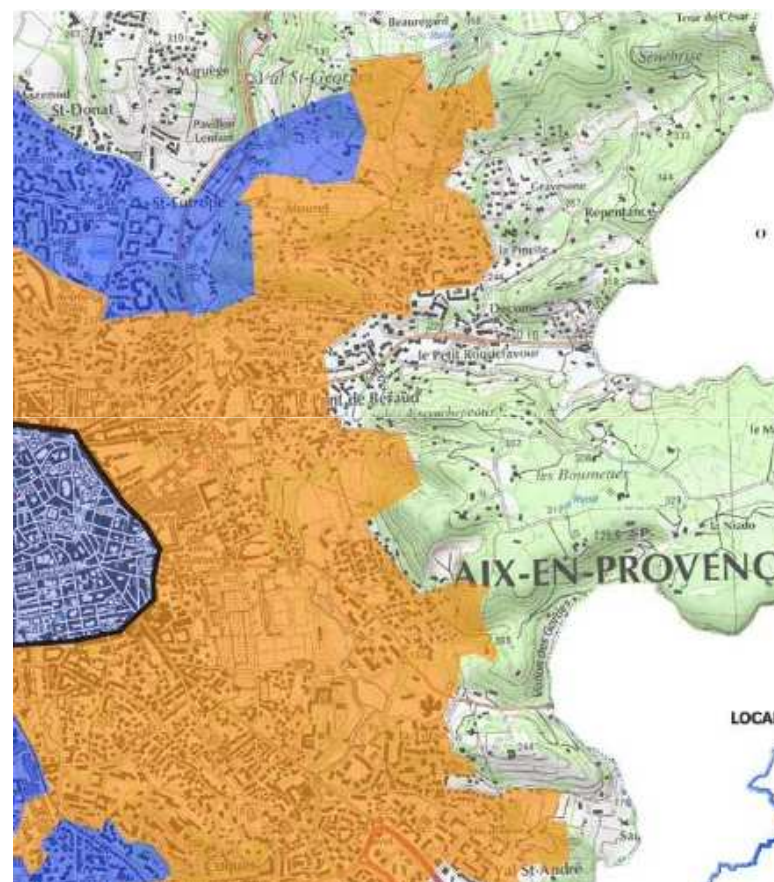
DEMANDE DE RENSEIGNEMENTS

Le CIQ a contacté la Mairie sur le projet de développement de la fibre optique dans le Quartier

La Mairie nous a adressés à la Société Orange chargée du développement.

Cette société n'a pas répondu aux 2 emails envoyés.

Le CIQ recherche un interlocuteur qui nous explique les principes d'installation, la zone irriguée par la fibre, et le devenir des zones non desservies (autre tranche ultérieure, autre système)



Extrait du plan joint à la Délibération confiant à Orange le développement de la fibre optique



QUESTIONS DIVERSES ?