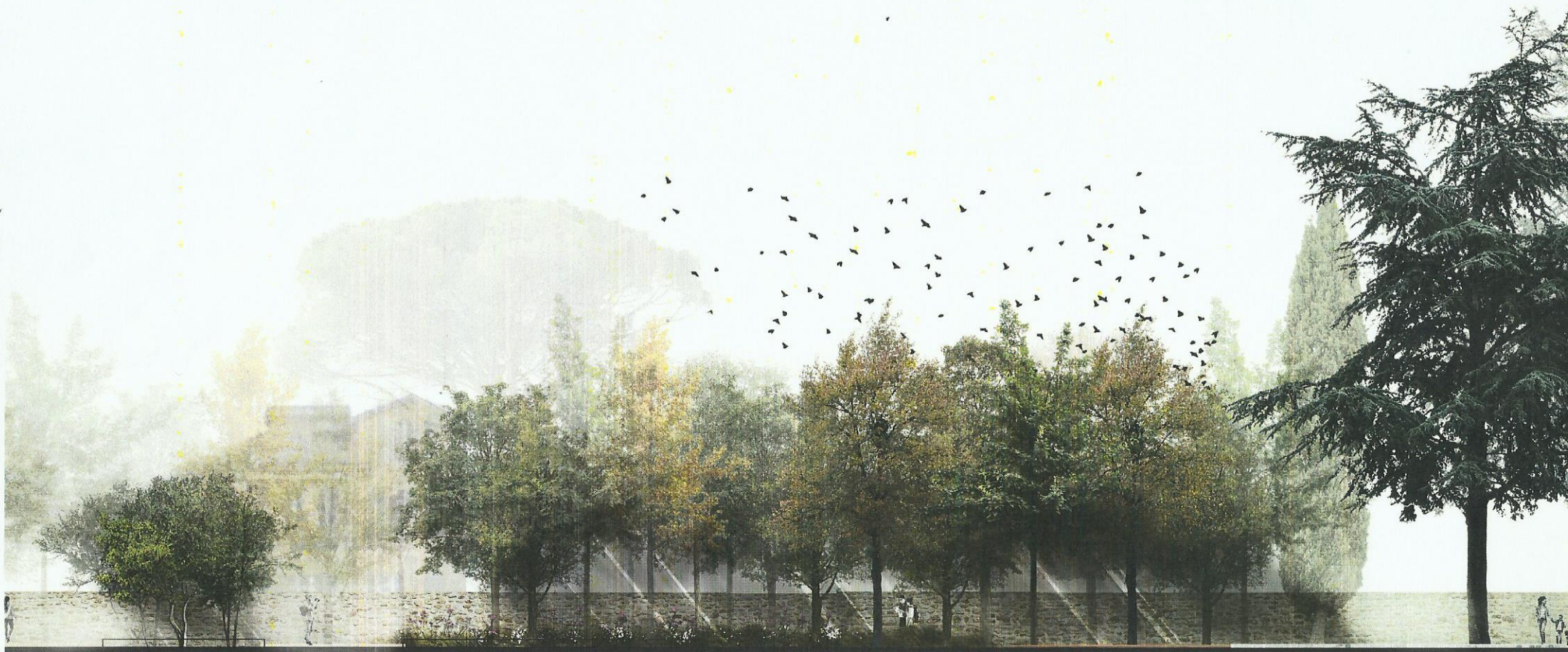




REQUALIFICATION DU PARC RAMBOT



VERS UN NOUVEL ÉCRIN URBAIN DE FRAÎCHEUR
ADAPTÉ AUX USAGES ET SUPPORT DE BIODIVERSITÉ



LE PARC RAMBOT, Patrimoine historique aixois

1856-1864

“ Rambot n’a pas plus oublié du reste la ville d’Aix, qu’il n’a oublié les pauvres ou ceux, qui font de bonnes actions. Cette retraite charmante où il égayait et oubliait ses douleurs, il l’a léguée à notre cité. Il trouvait qu’il lui manquait, ainsi qu’il le dit, un lieu réservé où l’on pût méditer, causer ou lire à l’ombre de quelque bosquet. Il a voulu nous donner ce dont nous étions privés, et sa prévoyance a en quelque sorte tracé le dessin de ce lieu d’isolement et de repos. Point de plantations régulières, dit-il, comme sur un boulevard, mais des ombrages variés, des labyrinthes de verdure, des massifs d’arbres où les gens d’étude et de loisir puissent trouver, dans les jours d’été, une solitude et une fraîcheur agréables.” Léon de Berluc-Pérussis, Notice - La vie et les œuvres. 1860

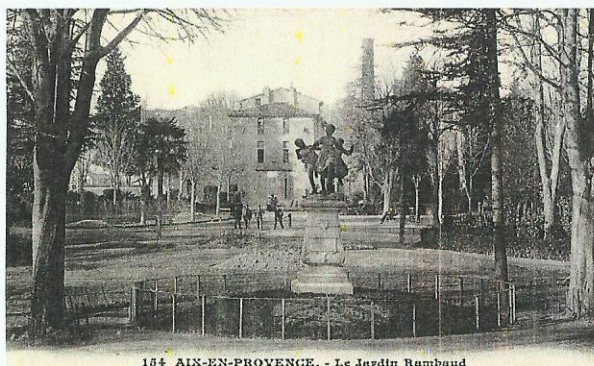
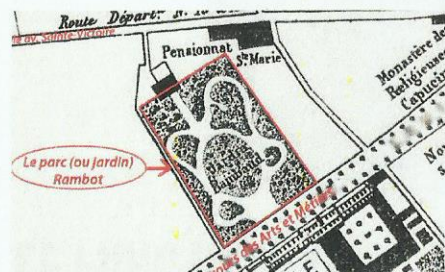


Figure 1

Figures 1 et 2



Figures 2

1934-1965

Des années 30' à 1970, le Parc a subi quelques modifications que l'on peut voir sur ces photos aériennes. Un îlot central qui formait le cœur du parc a au fil du temps laissé place à un kiosque, un déboisement s'est opérée du fait d'arbres malades selon diverses sources. C'est à partir des années 70' que la Ville a acquis la partie Est du Parc qui abrite aujourd'hui l'aire de jeux portant sa surface à 1,1 hectares.



Figure 3 - Photo aérienne 1934 - IGN Géoportail



Figure 4 - Photo aérienne 1965 - IGN Géoportail

1975

Réaménagé en 1975 par la Ville, ce parc urbain de 1,1 hectares offre tous les avantages d'un jardin d'agrément. De grandes zones de pelouses à l'abri d'imposants cèdres invitent au repos, de même que les espaces sablés et l'aire de jeux agrémentée d'une pataugeoire, ouverte en été, sont idéals pour les enfants.



Figure 5 - Photo 2024 - Direction des Espaces Verts Aix-en-Provence



Figure 6 - Photo aérienne 2024 - Google Earth

LE PARC RAMBOT AUJOURD'HUI - Récit photos

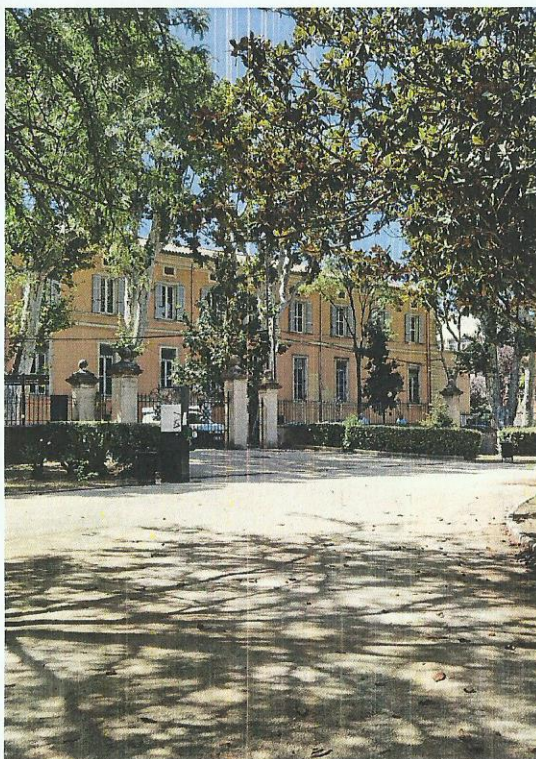


Figure 1

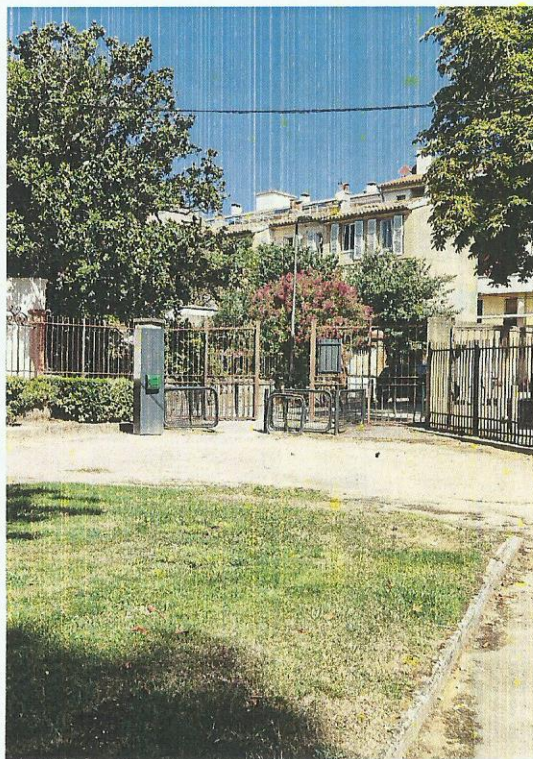


Figure 2



Figure 3

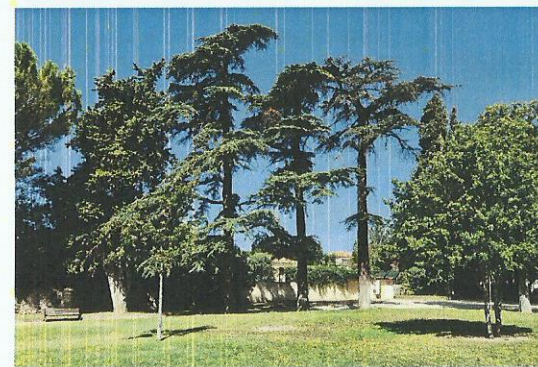


Figure 4

Entrée Sud (figure 1) du parc côté Cours des Arts et Métiers :

- Un portail en ferronnerie noire et des piliers d'époque, parvis en stabilisé

Entrée Nord (figure 2) côté avenue de Sainte-Victoire :

- Clôture haute, moderne, marron, équipée d'une barrière sélective.

Les deux entrées se font face et laisse entrevoir une ligne traversante (figure 3)

- La traversée du parc :

- Un premier très grand îlot de 1850m² engazonné et planté d'arbres (figure 4),
- Un second îlot de même nature d'une superficie de 820m² (figure 5),
- À l'entrée Nord, un îlot engazonné (figure 2).



Figure 5

LE PARC RAMBOT AUJOURD'HUI - Récit photos



Figure 6

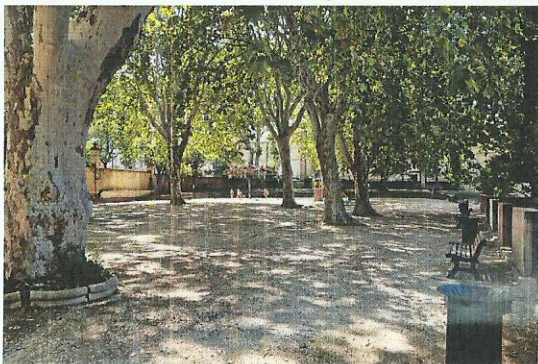


Figure 7

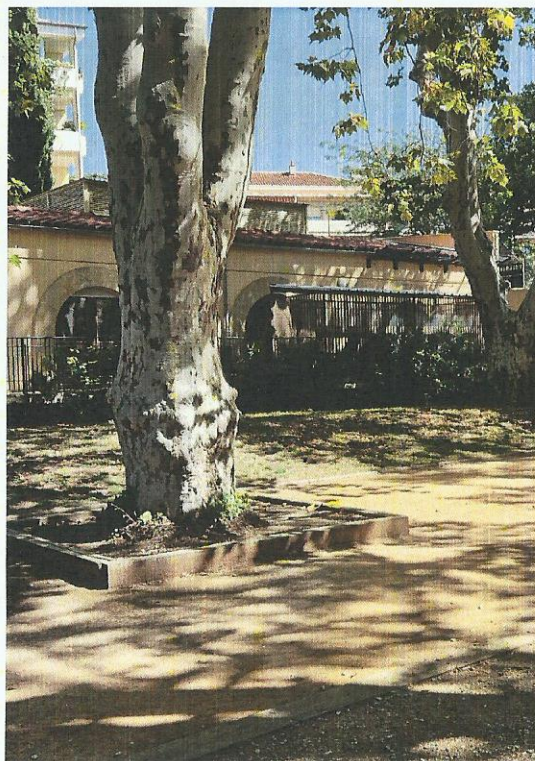


Figure 8

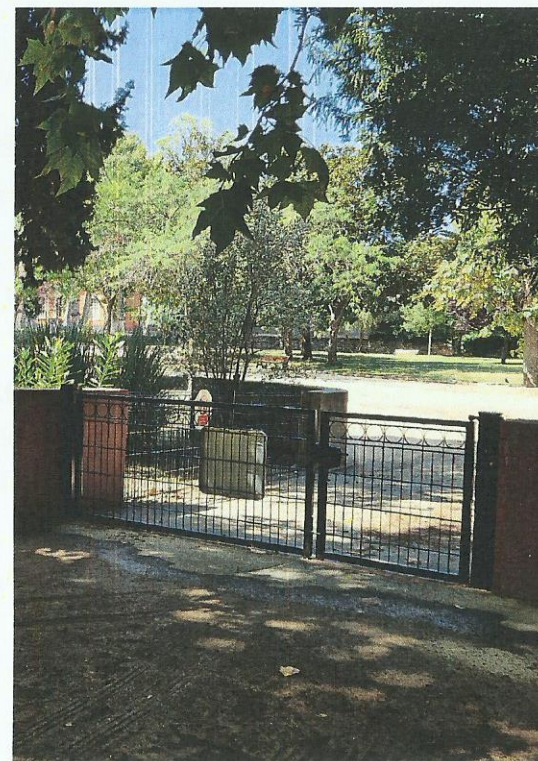
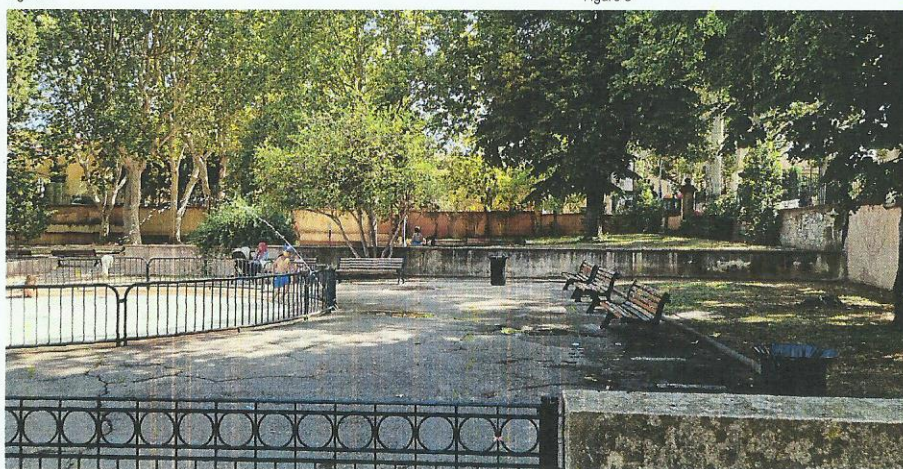


Figure 9



La partie Est (la plus ombragée et la plus fraîche) est composée de :

- D'éléments matériels comme le jeu d'eau (figure 6), de murets et de portillons qui délimitent cette partie du parc (figures 6 et 9)
- Un espace en stabilisé ocre sous les platanes (figure 8),
- 2 îlots plantés de cyprès.

- > Uniformiser les revêtements de sol
- > Préserver les pieds d'arbres
- > Hiérarchiser les espaces.

LE PARC RAMBOT AUJOURD'HUI

Un parc urbain de 1,5ha

ESPACES VERTS PLANTÉS

5.350 M²

CHEMINEMENTS ET AUTRES

5.950 M²

Entrée Nord plantée
de grands arbres **à affirmer**

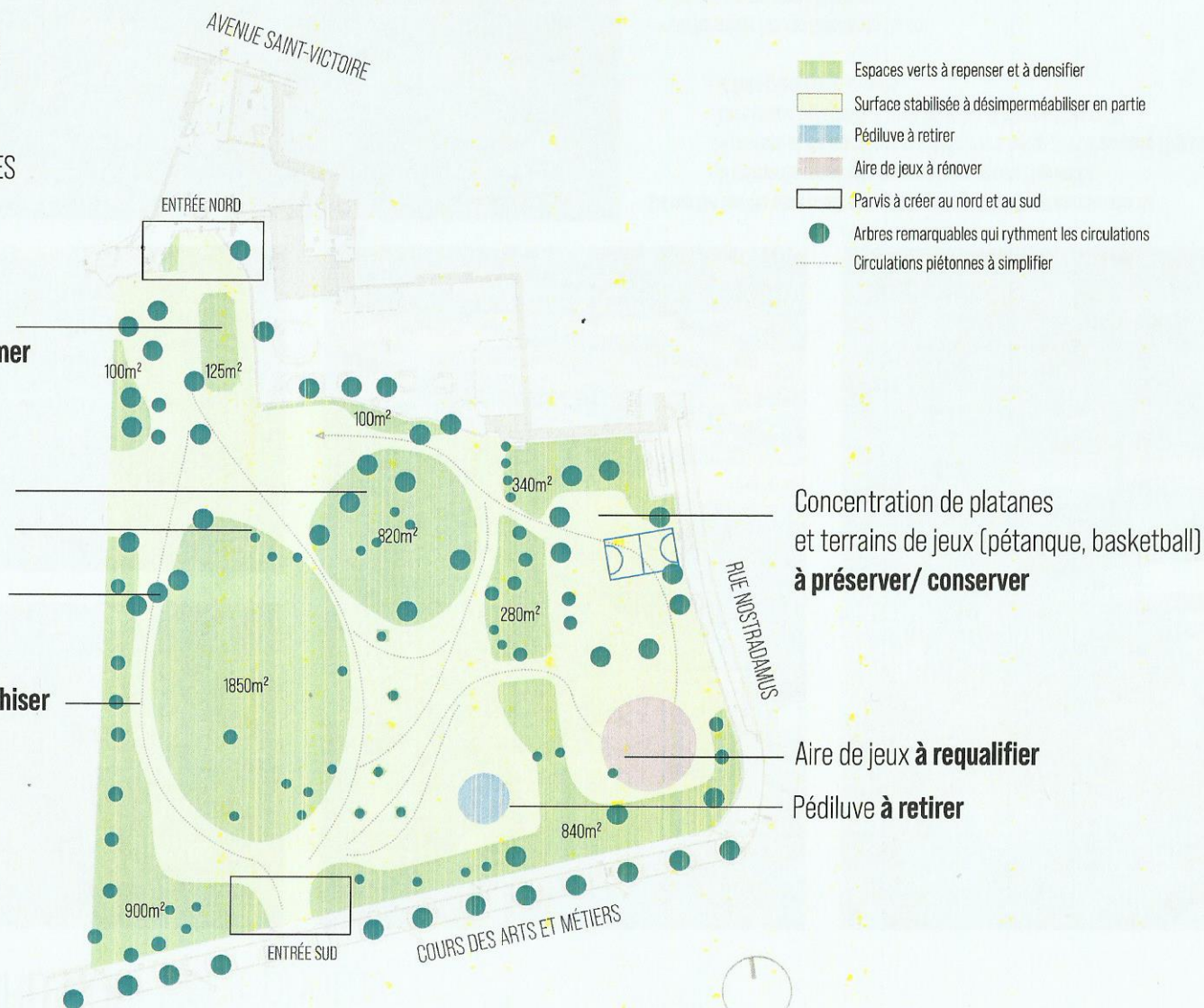
Îlots parsemés d'arbres
de différentes hauteurs
à étoffer

Alignement de 3 cèdres
à valoriser

Cheminements **à hiérarchiser**

PATRIMOINE ARBORÉ
vieillissant et à enrichir

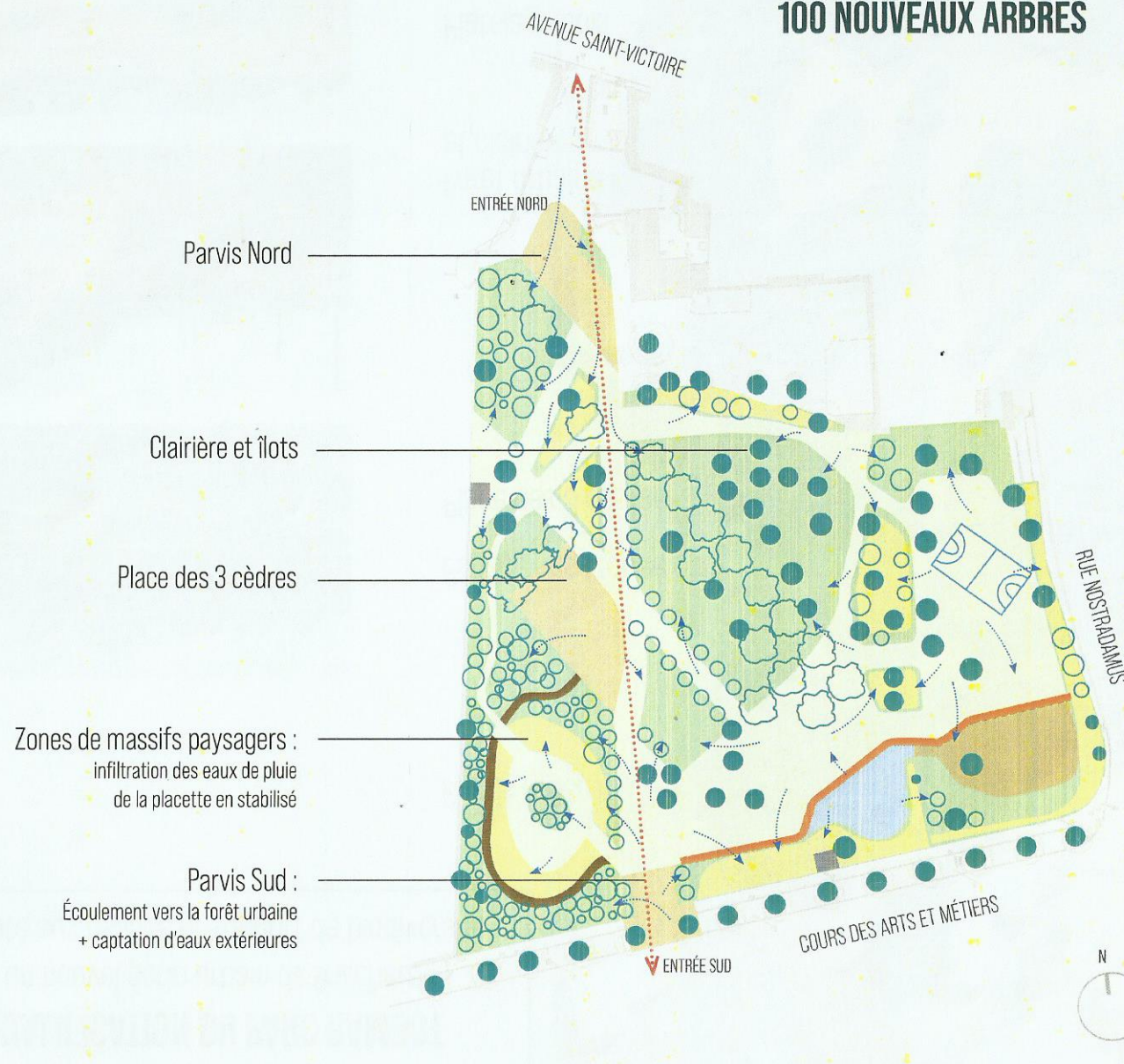
113 ARBRES



LE PARC RAMBOT REQUALIFIÉ

Vers un nouvel écrin de fraîcheur

+ OBJECTIF 100 NOUVEAUX ARBRES



- 1 ENRICHIR LA PALETTE VÉGÉTALE ET OMBRAGER DAVANTAGE LE PARC**
Planter les zones en bordure pour favoriser la biodiversité.
Conserver les espaces de pelouse dégagés sous les arbres.
Enrichir le patrimoine arboré avec une palette végétale adaptée.

7.250 M² ESPACES VERTS PLANTÉS ET ENGAGONNÉS

- 2 HIÉRARCHISER LES CHEMINEMENTS ET AFFIRMER LES ENTRÉES DU PARC**
Installer un mobilier urbain adapté aux usages.
Proposer une grande aire d'accueil pour les manifestations.
Affirmer davantage les entrées du parc en créant de véritables parvis.

2.800 M² DE SURFACE STABILISÉE

700 M² DE SURFACE PAVÉE PERMÉABLE ET
CARROSSABLE POUVANT ACCUEILLIR DES ÉVÉNEMENTS

- 3 CRÉER UNE NOUVELLE AIRE DE JEUX PLUS LUDIQUE, RICHE ET VARIÉE**
Rénover l'aire de jeux et l'adapter aux différentes tranches d'âges.


300 M² AIRE DE JEUX

- 4 SCHÉMA D'ÉCOULEMENT DES EAUX PLUVIALES**


Le schéma d'écoulement des eaux pluviales vise à démontrer que les aménagements permettront au parc Rambot et ses îlots d'infiltrer les eaux de pluie. Les cheminements seront inclinés de façon à diriger les eaux de pluie vers les îlots.


 Nouvelle traversée du parc

 Schéma d'écoulement des eaux pluviales

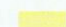
 Espaces verts redimensionnés


 Surface stabilisée

 Jeu aquatique à réqualifier

 Aire de jeux naturelle à créer

 Surfaces pavées

 Plantation de vivaces et massifs méditerranéens

 Cheminement bois

 Locaux techniques

 Piste cyclable à créer

 Arbres existants

 Arbres à planter

REQUALIFICATION DU PARC RAMBOT

Vers un nouvel écrin urbain de fraîcheur
adapté aux usages et support de biodiversité



Parvis repensé

Espace engazonné

Place des 3 cèdres

Forêt urbaine
et clairière

Platelage bois

Parvis repensé

Mobilier urbain

Terrain de basket

Piste cyclable



Tables
publiques

Jeu aquatique

Aire de jeux naturelle



PLAN DE MANIFESTATION

Une large place dédiée aux événements
tout en préservant les espaces verts du parc



22 foodtrucks
dimensions 4.2m par 2m



Scène d'une dimension
de 13m par 7m



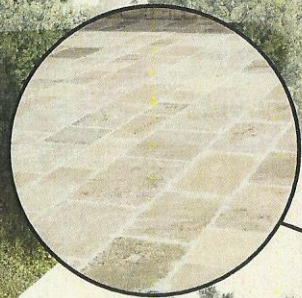
Cheminement principal
d'une largeur de 4.20m

PLAN DE PRINCIPE AVEC IMPLANTATION DE FOODTRUCKS

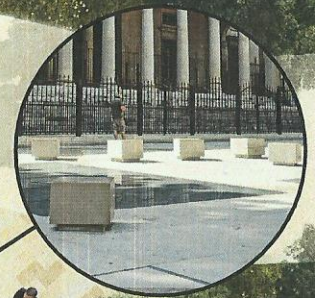


REQUALIFICATION DU PARC RAMBOT

Parvis et placettes, affirmer les entrées du parc



Place pavée



Assises blocs béton



Platelage bois



Cheminement stabilisé



REQUALIFICATION DU PARC RAMBOT

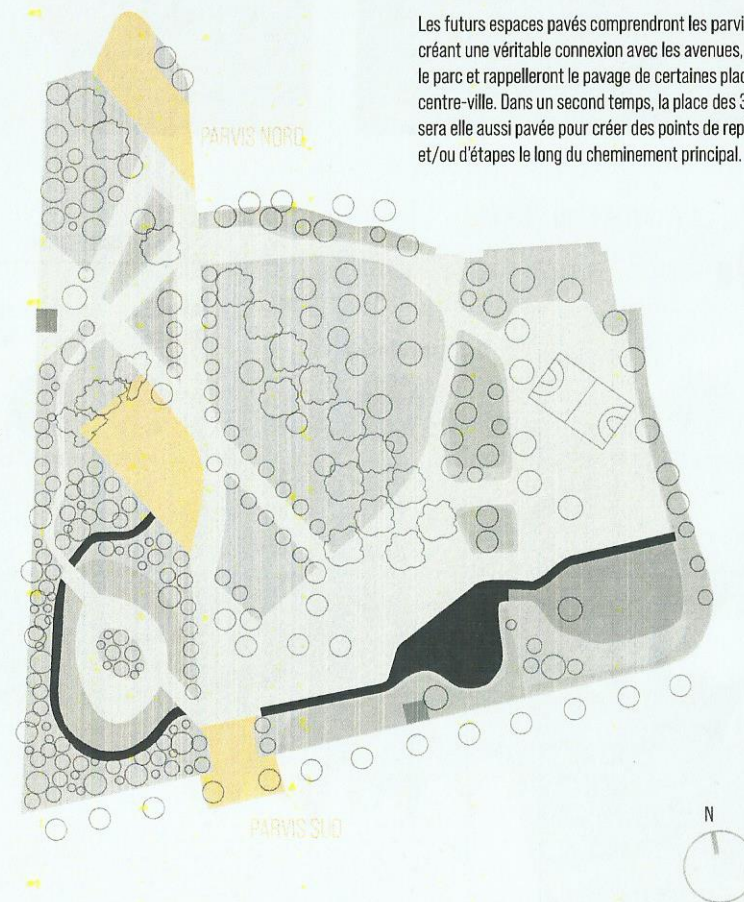
Parvis et placettes, affirmer les entrées du parc



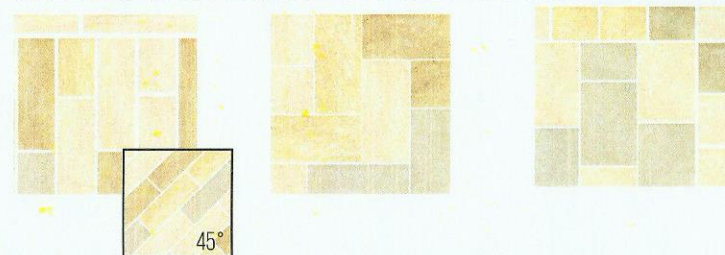
700M² DE SURFACE PAVÉE

AFFIRMER LES ENTRÉES DU PARC

Les futurs espaces pavés comprendront les parvis Nord et Sud créant une véritable connexion avec les avenues, bordant le parc et rappelleront le pavage de certaines places du centre-ville. Dans un second temps, la place des 3 cèdres sera elle aussi pavée pour créer des points de repères et/ou d'étapes le long du cheminement principal.



RÉFLEXION AUTOUR DU FUTUR CALEPINAGE

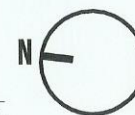
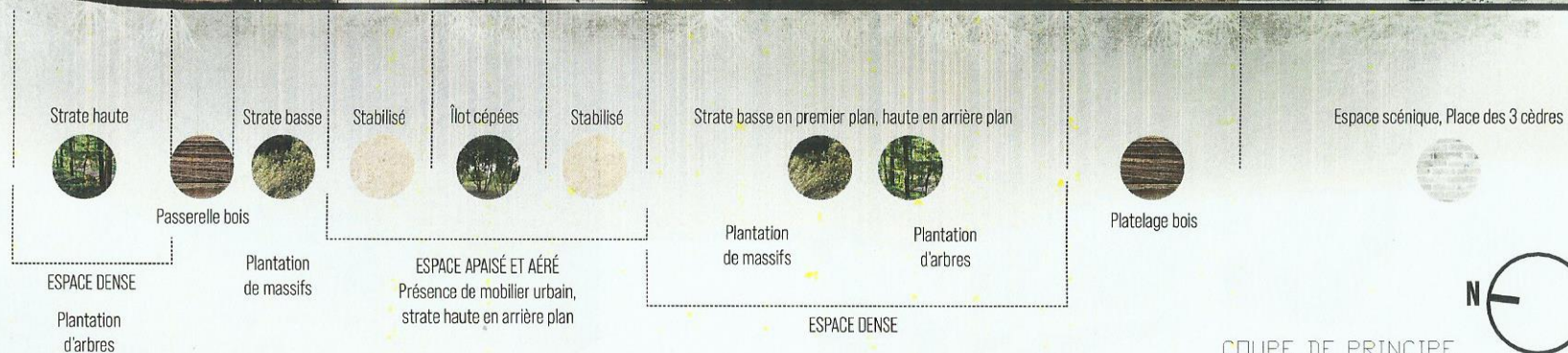
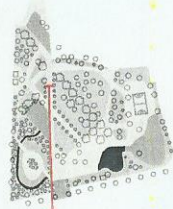


FORÊT URBAINE ET CLAIRIÈRE,

Entre espaces de densité végétale et de respiration



COURS DES ARTS ET MÉTIERS



COUPE DE PRINCIPE

IMAGES DE REFERENCE



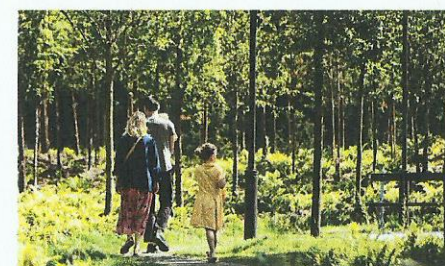
Ivry-sur-Seine, Parc de Seine - BASE



Aubervilliers, parc des EMGP - Michel Desvigne



Amiens, Parc de la Hotoie, par BASE



Île-de-France, Place de Catalogne - Ricardo Bofill

REQUALIFICATION DU PARC RAMBOT

Jeu aquatique repensé et ombragé



Clôture basse



Jets d'eau



Assise bois
sur muret béton

160m²



PROPOSITION DE PHASAGE DU PROJET



PHASE 1 - 2025

- Création d'une aire de jeux naturelle,
- Création d'un terrain de basket,
- Plantation de massifs de graminées,
- Création d'un cheminement,
- Pose de mobilier urbain.

PHASE 2 - 2026-27

- Création parvis Nord et Sud,
- Création de la place des 3 cèdres,
- Création de la forêt urbaine,
- Création d'îlots plantés et d'un platelage bois au coeur d'un îlot clairière,
- Plantation d'alignements d'arbres,
- Pose de mobilier urbain,
- Installation de toilettes publiques.

PROJET DE REQUALIFICATION DU PARC RAMBOT

Îlot clairière



Strate basse



Cheminement stabilisé



Platelage bois



CRÉATION D'UNE AIRE DE JEUX

Adaptée à toutes les tranches d'âges



Assises bois



Support assise béton



Sol fluent (copeaux)



Jeux bois (Robinier)



Pente douce plantée

AIRE DE JEUX NATURELS

Création d'une marche supplémentaire pour des assises
Plantation d'arbres et de massifs aux abords de la clôture



Pente douce engazonnée
et plantée

Assises bois



Support assise béton



PÔLE AQUATIQUE

Création d'une assise béton et bois
Plantation d'arbres et de massifs aux abords de la clôture

Espace planté d'arbres et de massifs aux abords de la clôture
Présence de mobilier urbain

COUPE DE PRINCIPE



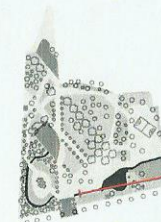
IMAGES DE REFERENCE



Parc du Vallon Lyon, ZAC Duchère - ilex paysage

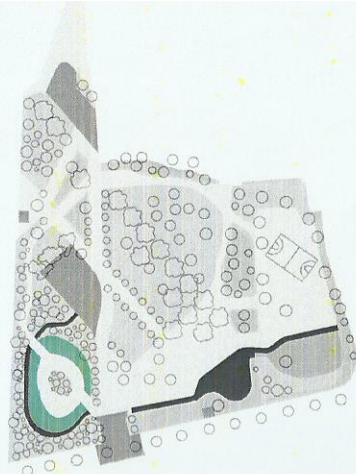


Tremblay-en-France - BASE



Ce futur espace apaisé se voudra contemporain,
animé en toute saison grâce à des périodes de floraison
et des phases d'inflorescence séquencées.

Il aura vocation à offrir un spectacle de couleurs,
de formes et de textures tout au long de l'année.
De plus, apportera une touche de légèreté et de
singularité au coeur de la forêt urbaine du Parc Rambot.



Molinie

Molinia arundinacea Karl Foerster



Panic pourpre

Panicum virgatum Purple Breeze



Eulalie du Japon

Miscanthus sinensis Adagio



Aster pringlei Monte Cassino



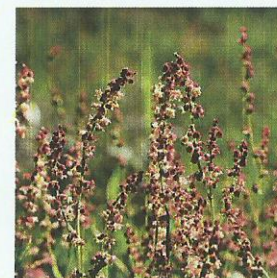
Kniphofia Tawny King - Tritoma



Amelanchier canadensis - Amélanchier du Canada



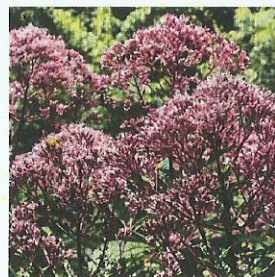
Dipsacus fullonum - Cardère sauvage - Cabaret des oiseaux



Oseille sauvage - Rumex acetosa



Renouée - Persicaria amplexicaulis Bloody Mary



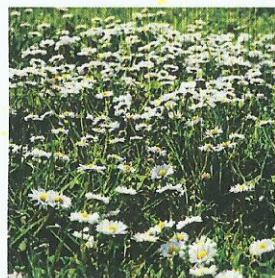
Eupatorium maculatum Atropurpureum - Eupatoire pourpre



Scabieuse noire - Scabiosa Chille Black



Sedum spectabile Septemberglut - Orpin d'automne



Pâquerette sauvage - Bellis perennis



Verbascum hybride Southern Charm - Molène



Ceratostigma willmottianum - Dentelaire



154 AIX-EN-PROVENCE. - Le Jardin Rambaud