



C10

Pont de Béraud

Maria Béraud - 07

ASSEMBLÉE GÉNÉRALE 2026



- Rapport financier
- Bilan d'activité et Rapport moral
- Élection du Conseil d'Administration
- Temps d'échanges
- Exposé: Aix, Ville Impériale
- Verre de la Nouvelle Année

RAPPORT FINANCIER

Bilan Année 2024	7 974,16 €
Dépenses	4 401,74 €
Recettes	4 824,70 €
Bilan Année 2025	8 397,12 €

QUITUS



Postes budgétaires	Dépenses	Recettes
Assurance	128,22 €	
Cotisations Adhérents		2 010,00 €
Cotisations Copropriétés		2 752,00 €
Cotisation Fédération CIQ	120,00 €	
Communication	919,95 €	
Réception	466,87 €	
Maintenance site CIQ	1 156,25 €	
Fournitures secrétariat	530,25 €	
Participation activités quartier	738,20 €	
Participation activités autres CIQ	342,00 €	
Livret Epargne		62,70 €
Total	4 401,74 €	4 824,70 €
Solde Exercice	422,96	

RAPPORT FINANCIER : Adhérents

Adhésions 2025 : 486 adhérents *(vs 359 en 2024)*

- **322 adhésions** ↔ **10 copropriétés** *(vs 6 en 2024)*

- **164 adhésions individuelles** *(vs 155 en 2024)*

Rem : *Certaines adhésions individuelles des années précédentes ont pourtant été « transformées » lors de l'adhésion des 4 nouvelles copropriétés...*

- **65 en chèques**
- **14 en espèces**
- **1 virement**
- **84 HellAsso**

Et déjà 33 adhésions individuelles pour 2026



BILAN D'ACTIVITÉ

et

RAPPORT MORAL

ARTICLE 1 des statuts du CIQ :

Notre association, dans la ville d'Aix en Provence, a pour but la défense, la mise en valeur et la promotion de ce quartier et **d'y créer un esprit de solidarité**. Plus spécifiquement notre CIQ s'occupe des intérêts généraux du quartier : **le développement d'un urbanisme à visage humain, la sauvegarde d'un patrimoine architectural, culturel et touristique varié, la maîtrise d'une circulation orientée vers les modes doux et une accessibilité pour tous, la préservation d'un cadre naturel constitué par 2 rivières, la Torse et le Baret, par 2 parcs urbains et par les massifs forestiers de Bibémus et de la Tour de César.**



VIE DE L'ASSOCIATION





[PRESENTATION](#) ▾ [ACTUALITÉS](#) [ACTIONS DU CIQ](#) [LE QUARTIER](#) [ADHÉSION 2025](#) [C.I.Q.](#) ▾ [VIE QUOTIDIENNE](#) ▾

[LA MÉMOIRE DU QUARTIER](#) [AMÉNAGEMENT – URBANISME](#) ▾ [ENVIRONNEMENT – SÉCURITÉ](#) ▾ [TRANSPORTS ET MOBILITÉ](#)

[MANIFESTATIONS ET INFO](#) [ARCHIVES](#) [LIENS](#) ▾ [ALBUMS PHOTOS](#) [CONTACT](#) [VOIR LES COMMENTAIRES](#)



UN QUARTIER NICKEL

📅 2 janvier 2026

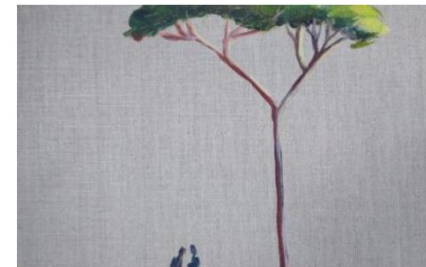
[LIRE LA SUITE](#)



BONNE ANNÉE

📅 2 janvier 2026

[LIRE LA SUITE](#)



BRÈVES

📅 2 janvier 2026

[LIRE LA SUITE](#)

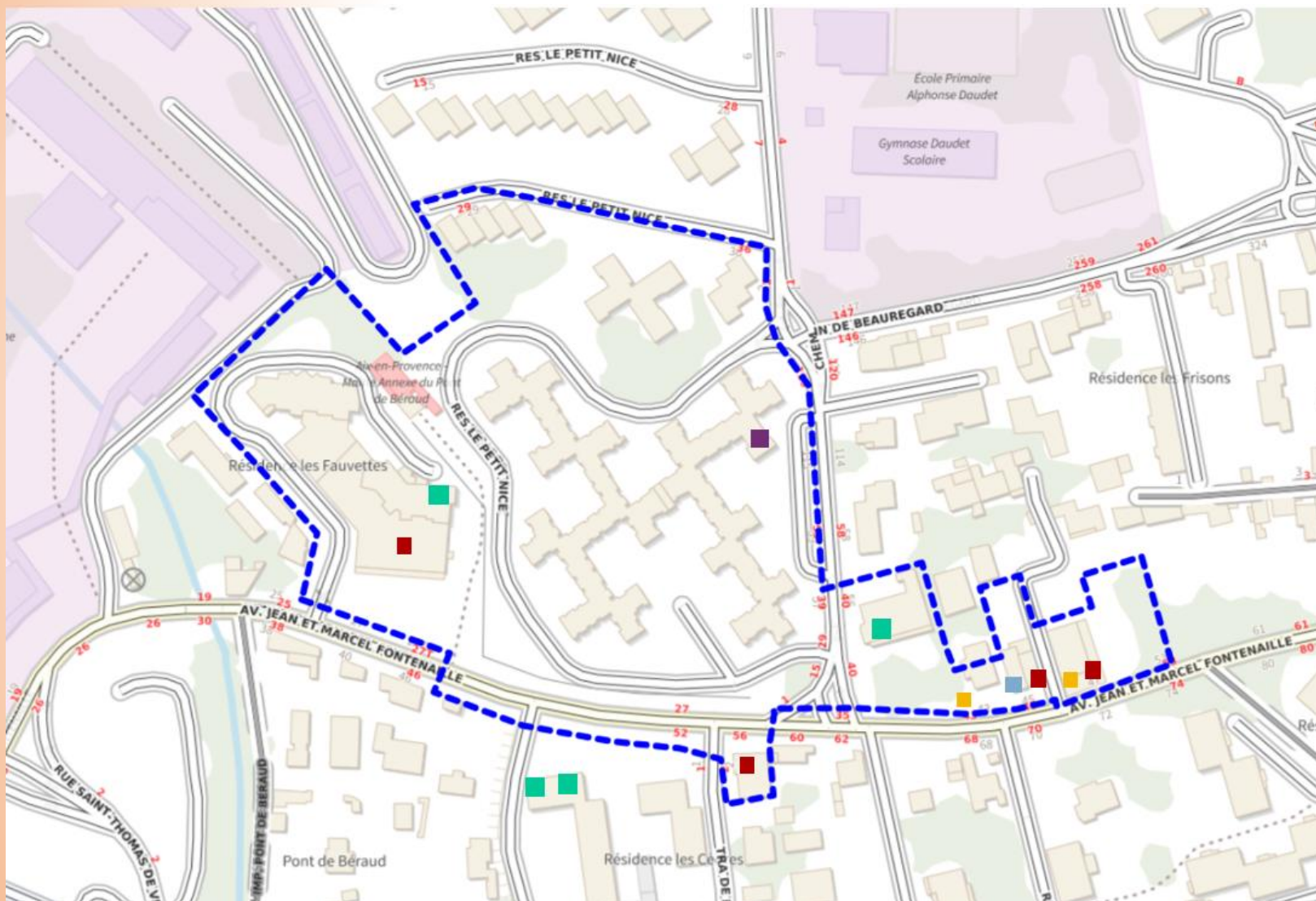




PROXIMITÉ



Le périmètre de sauvegarde du commerce et de l'artisanat proposé pour la centralité du quartier du Pont de Beraud



- Alimentaire
- Artisanat
- Automobile / Moto
- Brico Jard
- CHR
- Culture, loisirs
- Eqp Maison
- Eqp Pers
- Ets publics
- Hygiène et sante
- Loisirs marchands
- Santé
- Serv non cmx
- Services marchands



PLATEAU

DE

BIBEMUS





LE PPRIF

PLAN DE

PRÉVENTION

du

RISQUE INCENDIE

et

FEUX de FORÊTS



SÉCURITÉ

ET

MOBILITÉ

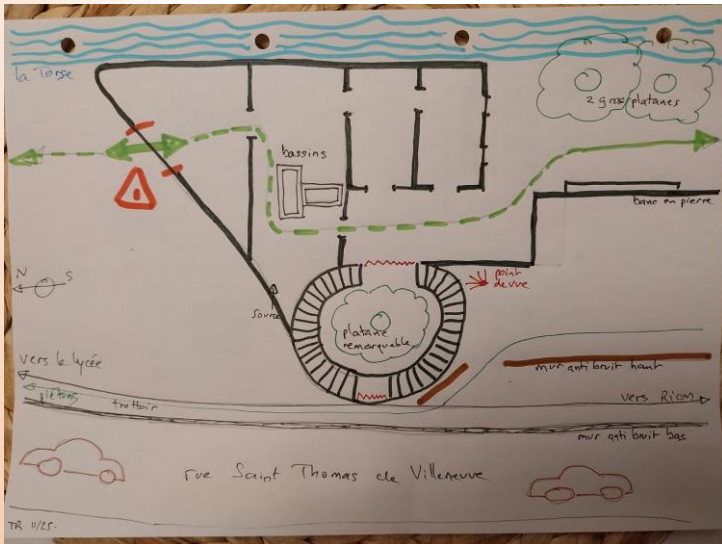




SÉCURITÉ

ET

INCIVILITÉS



LAVOIR

DE

SAINT THOMAS

CARREFOUR DE LA LIBÉRATION



partage
tous ensemble

PRÉSENTE

Pont de Béraud
en
FÊTE

POUR TOUS, DE 15H A 20H

convivialité

Mercredi 9 AVRIL 2025

TOURNOI DE FOOT OUVERT À TOUS
GRANDS JEUX EN BOIS
ATELIER BOXE ET JEUX COOPÉRATIFS

Buvette et crêpes proposées par les jeunes du CIIACU

Mini stade de la Pinette, chemin de Beauregard 13100 Aix en provence
Bus numéro 6, arrêt Pinette

Contact: Julie (0675389381), Wissam (0609930816)

CIIACU ludo sphère CAP CIIACU Pont de Béraud DUNES WPA

CIIACU CENTRE INTERNATIONAL

INFORMATIONS/DONS
icm@ciiacu13.com
www.ciiacu13.com

GRATIFERIA
DU PONT DE BÉRAUD
SPECIALÉ JOUETS & LIVRES
SAMEDI 20 DECEMBRE 2025
DE 10H A 16H30

POLE Interactif - CIIACU

ZONE DE GRATUITÉ

DÉPOSEZ ET/OU PRENEZ
DES LIVRES ET/OU JOUETS EN BON ÉTAT
CE DONT VOUS AVEZ BESOIN

BUVETTE JEUNES

Venez partager un moment convivial autour de boissons et snacks préparés par le Groupe "collégiens" du CIIACU. L'argent récolté ira à leurs projets.

NOMBREUSES ANIMATIONS STAND DE MAQUILLAGE
INITIATIONS ARTISTIQUES & SPORTIVES MUSIQUE
TOURNOI DE PING PONG de 16h à 18h STAND ADDAP 13
JEUX EN BOIS & CHAMBOULE TOUT
ET BIEN PLUS ENCORE ...

Pôle Interactif - CIIACU
Chemin de Beauregard
13100 Aix-en-Provence

DEPOSEZ LE JOUR MÊME DU LANTIER DU DOUZIÈME ARCADE. LE CENTRE SE RÉSERVE LE DROIT DE REFUSER TOUTES DONATIONS NON QUANTIFIABLES OU D'ILLICITE NON IDENTIFIÉE.




ANIMATIONS du QUARTIER





ENVIRONNEMENT



Propositions pour le Parc Naturel Urbain (PNU) d'Aix en Provence

Septembre 2024

Comités d'intérêt de quartier - Cézanne - Vallée de la Torse, Pont de Béraud, Cuzques Saint-Jérôme

Le Parc Naturel Urbain (PNU) aixois est un espace vert créé par la ville d'Aix-en-Provence afin de relier différents quartiers de la ville par un réseau de parcs et d'espaces verts. Ce projet vise à promouvoir les déplacements doux (marche, vélo) et à améliorer la qualité de vie des habitants en leur offrant un accès facile à la nature en milieu urbain au travers d'un parcours végétalisé. Il vise aussi à rejoindre Bibémus et le Grand site Concors Sainte Victoire depuis le centre-ville d'Aix-en-Provence.

Les CIQ Cézanne Vallée de la Torse, Pont de Béraud et Cuzques Saint-Jérôme travaillent activement à la vitalisation et au développement de ce Parc Naturel Urbain afin qu'il acquière le statut qu'il mérite. Cela passe par un travail de fond, de réflexions et d'actions avec l'ensemble des acteurs publics et associatifs impliqués.

Le présent document présente les points d'amélioration identifiés sur l'ensemble du Parc Naturel Urbain (4,7 kilomètres reliant le parc Jourdan au lycée Cézanne). Sur cet itinéraire, les déplacements doux doivent être considérés distinctement entre les piétons, les personnes à mobilité réduite (PMR) et les cyclistes.

1





Numéro
Encombrants
0800 94 94 08

**ENTRETIEN
PROPRETÉ
COMPOST**

et

BIO-DECHETS



RAPPORT MORAL, LES ENJEUX DU QUARTIER

- Environnement
- Proximité dans la sécurité
- Qualité de vie



OBJECTIFS du CIQ

PPRIF, lavoir, parc Rambot, sécurité Bibémus ,
accessibilité, urbanisme, circulation



- > Le Pont de Béraud fait partie de l'arc Est de la Ville, en transition avec un espace naturel protégé, le Grand Site Concors Sainte-Victoire, classé au patrimoine de l'UNESCO.
- > Le Pont de Béraud est composé de 8 000 habitants sur 8 km². Il faut y ajouter les 2500 habitants de la vallée. Il est contraint par sa voie unique, départementale qui dessert toute une vallée en franchissant la Torse par un seul pont.



CET EQUILIBRE DOIT ÊTRE PROTÉGÉ

VOTES

> Le montant de la cotisation de 12 euros reste inchangé
QUITUS aux administrateurs pour les années 2024/2025

ÉLECTION DU CONSEIL D'ADMINISTRATION

ALBERT Annie*

AVEDIAN Sophie

CAUSSÉ Sylvie

COUVERT Frédéric*

DEBOIS FROGE Antoine*

DELMAS Colette

ERMENEUX Delphine

GONCALVES André*

HUCK Hervé

JOLLIOT Luciana

MIRAILLET Pierre

MAURO Max

OSANNO Valérie*

PITTIOT Christophe

PRATLONG Eric

RATEAU Martine

RENARD Thierry

RICHEZ-BATTESTI Josy



**TEMPS
D'ÉCHANGES**



**MERCI
BONNE ANNÉE 2026
SANTÉ BONHEUR !**